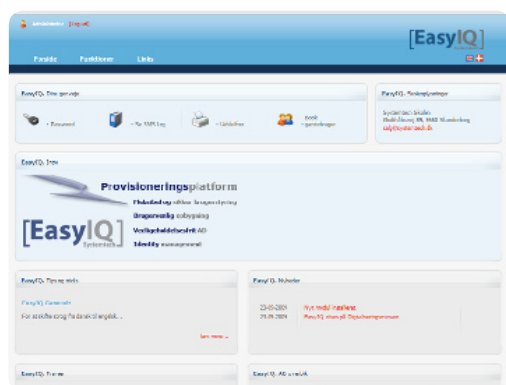


[EasyIQ]

Systemtech

Automatisk identity management og vedligeholdelsesfrit AD i brugervenligt webinterface



EasyIQ gør hverdagen lettere for it-afdelingen ved at automatisere og effektivisere håndteringen af brugere på en uddannelsesinstitution.

Med udgangspunkt i data administrative kilder så som KMD Elev, EASY-A, SIS, Tabulex osv. kan EasyIQ sikre automatisk oprettelse, vedligeholdelse og nedlæggelse af brugere i AD.

Opbygget i moduler

EasyIQ består af forskellige moduler, der henvender sig til it-afdelingen, undervisere, studerende samt det tekniske og administrative personale. Grundmodulet er EasyIQ Basis, og derudover er det muligt at tilvælge netop de moduler, der er behov for på den enkelte uddannelsesinstitution. I EasyIQ Basis indgår modulerne; EasyIQ Ansatte, EasyIQ Password, EasyIQ Udskrifter og EasyIQ Webskema.

EasyIQ som provisioneringsplatform

Både brugere og leverandører kan trygt basere hele deres sikkerhedsapparat på AD-login, da EasyIQ per automatik styrer alle rettigheder og håndterer personfølsomme oplysninger i henhold til persondatalovgivningen.

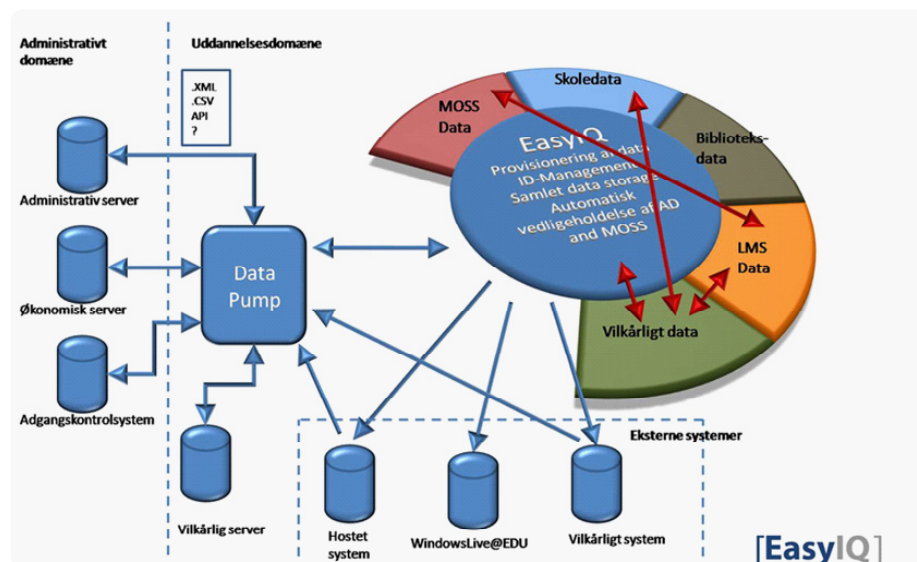
For en uddannelsesinstitution betyder EasyIQ dermed, at interne og eksterne interessenter såsom skolens bibliotekssystem, intranet, skemaplanlægningsprogram, adgangskontrolsystem, løsning til printstyring og mange andre kan modtage og

Standardegenskaber

- Automatisk oprettelse af brugere, e-mailkonti, hjemmekataloger osv.
- Korrekt placering i OU
- Oprettelse af gruppetilknytninger, f.eks stamhold eller valghold
- Oprettelse og deling af samt rettigheder til brugeres hjemmebibliotek og gruppedrev
- Oprettelse af websites til brugere (MS IIS server)
- Automatisk "disabling" af brugere, som ikke længere er på uddannelsesinstitutionen
- Værktøjer til oprydning på eksempelvis hjemmedrev
- Mulighed for tilpasning til individuelle ønsker
- Evt. oprettelse af profilbibliotek til MS Terminalserver eller Citrix Servere

Fordele ved EasyIQ

- Altid opdateret AD
- Brugervenlig og overskuelig webgrænseflade
- Identity management af alle studerende
- Datadistribution til forskellige interessenter i uddannelsesinstitutionens miljø
- Løsning altid tilpasset den enkelte uddannelsesinstitution
- Support- og vedligeholdelsesaftaler
- Årlige EasyIQ erfa-møder



aflevere data om alle elever og systemer – nemt og hurtigt.

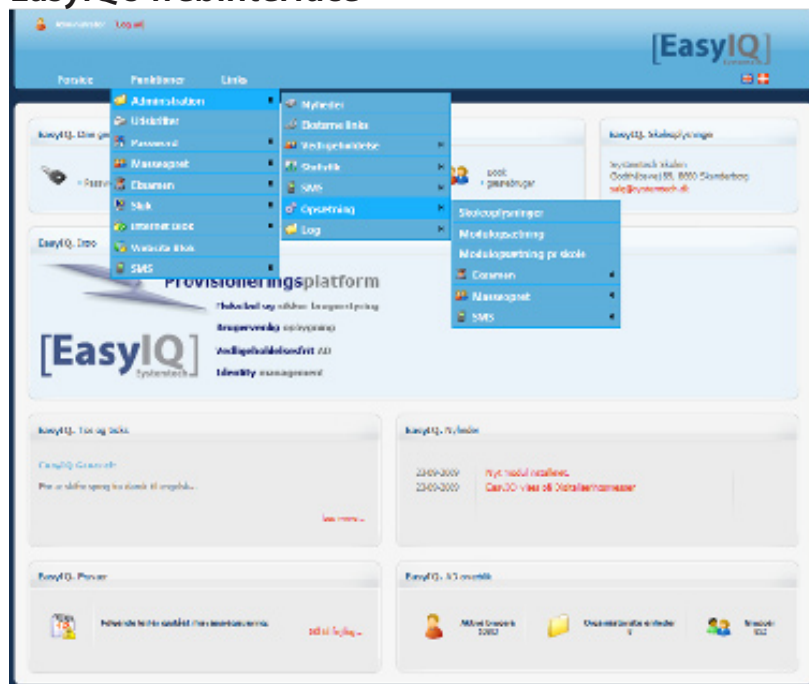
Fyldt værktøjskasse

Udover de automatiske funktioner indeholder EasyIQ også en værktøjskasse, som blandt andet gør det nemt at:

- rydde op i grupper og på drev
- udarbejde statistikker over installationen
- skrue op og ned for forskellige parametre
- tilpasse EasyIQ til den enkelte uddannelsesinstitution
- spærre brugere
- oprette genveje med eksterne links til fx , hjemmesider, help desk systemer, hjælpesider oma., som ofte bruges
- tildele brugere netop de funktion, som de har behov for

Ved en løsning med flere uddannelsesinstitutioner kan den enkelte it-administrator eller it-afdeling selv håndtere den daglige drift, hvilket mindsker afstanden mellem den centrale it-afdeling og den enkelte it-afdeling på en uddannelsesinstitution.

EasyIQ's webinterface



EasyIQ erfa-gruppemøder

To gange om året arrangerer Systemtech erfa-gruppemøde for alle EasyIQ kunder. På de velbesøgte erfa-gruppemøder er der god plads til erfaringsudveksling, foreslag til nye tiltag fra kunderne, præsentation af nye idéer og moduler samt generel opdatering på strategi og planer.

Interesseret i mere information?

Hvis du er interesseret i at høre mere om EasyIQ eller se en uforpligtende demonstration af EasyIQ, kan du kontakte os på salg@systemtech.dk eller 70 30 00 00.

Grundmodulene består af

- EasyIQ Basis
- EasyIQ Ansatte
- EasyIQ Password
- EasyIQ Udskrifter
- EasyIQ Webskema

Øvrige EasyIQ moduler

- EasyIQ Masseopret & Gæstebudger
- EasyIQ WebsiteBlok & InternetBlok
- EasyIQ ConnectAnywhere
- EasyIQ Eksamen
- EasyIQ Sluk
- EasyIQ Karakter
- EasyIQ SMS
- EasyIQ Exchange
- EasyIQ Fravær
- EasyIQ UniSync

Læs meget mere om EasyIQ på www.systemtech.dk

Systemkrav

- SQL Server (fysisk for optimal performance)
- 2000/2003/2008 AD-struktur
- Benyttes Exchange 2003, skal Systemtech have adgang til en 2003 Domain Controller
- Benyttes Exchange 2007, kan Domain Controlleren være 2003 eller 2008