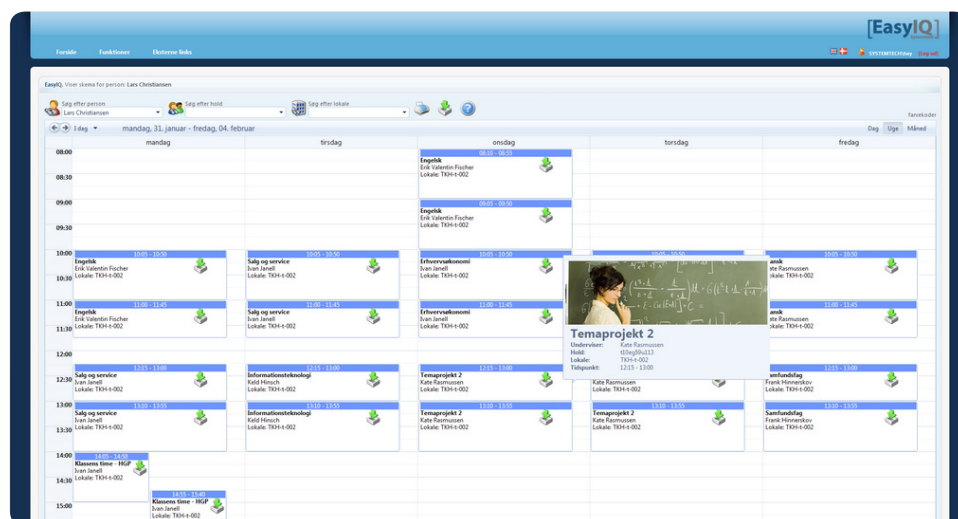


EasyIQ Webskema

Altid opdateret webskema
- også på mobilen!

Med EasyIQ Webskema får undervisere og studerende et godt overblik over sit skema i en brugervenlig webbrowser eller på en mobil enhed.

EasyIQ Webskema fungerer på baggrund af lognavne fra uddannelsesinstitutionens system til skemaplanlægning eller administrative system, således webskemaerne altid er fuldt opdateret – helt automatisk!



- eksempel på ugevisning

Webskema med mange muligheder

Som standard viser kalenderen dags- eller ugevisning med mulighed for at skifte til månedsvisning. Hver aftale i kalenderen har information om skolefag, lokale og underviser, og der er mulighed for at søge på person, hold og lokale. Skemabrikkerne kan også vises, selvom de ikke er komplette med alle 3 oplysninger.

Den enkelte uddannelsesinstitution kan selv definere mange af indstillingerne for webskemaet. Det betyder, at undervisere og studerende nemt kan finde hinanden eller lokalisere et undervisningslokale og dermed spare det administrative personale for mange forespørgsler.

Desuden fastlægger uddannelsesinstitutionen selv, hvor ofte skemaerne og skemabrikkerne skal opdateres, og samtidig er det muligt at angive et tidspunkt på dagen, hvor næste dags visning bliver aktiv, når det valgte tidspunkt er overskredet. Yderligere er der mulighed for at skippe weekender i forbindelse med kalenderspring.

Branding af logo

I toppen af webskemaet kan uddannelsesinstitutionen indsætte sit logo og dermed få brandet sit navn - nemt og helt enkelt.

EasyIQ Webskema er en del af grundmodul.

Det vil sige, at EasyIQ Webskema automatisk er med i pakken, når EasyIQ Basis er installeret.

[EasyIQ] Systemtech

EasyIQ er et modulopbygget identity management system udviklet specielt til uddannelsessektorens behov.

EasyIQ består af et grundmodul og en række undermoduler, således at en uddannelsesinstitution kun behøver at indkøbe netop de moduler, der er behov for.

Udskriv webskema

Skemaet kan naturligvis printes ud af den enkelte bruger. EasyIQ Webskema benytter sig af standardprinterens i den valgte browser.

Fordele ved EasyIQ Webskema

- Altid opdateret skema både på web og mobil
- Eksport til iCal
- Gode udskrifts- og søgemuligheder
- Branding af skolens logo

Support for mobiler

EasyIQ Webskema giver brugerne mulighed for at se webskema på en mobil enhed.* Ved at analysere klienten kan EasyIQ Webskema identificere, om der er tale om en mobil enhed, og derefter overføre klienten til en webside, der er optimeret til mobilbrug.



Brugeren får derefter sit skema præsenteret i et mobilvenligt design.

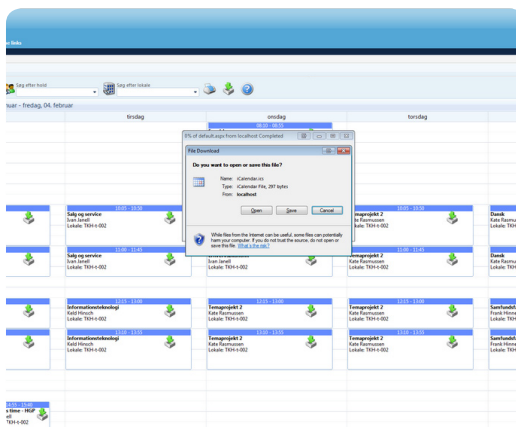
Det er her muligt at klikke sig ind på de enkelte aftaler for at se flere detaljer, og det er muligt at bladre frem og tilbage i dagens aftaler eller gå tilbage til dagsvisning.

Derudover kan brugerne gemme en URL med deres eget login i favoritter og se et opdateret skema for dem selv.

Eksport til iCalendar

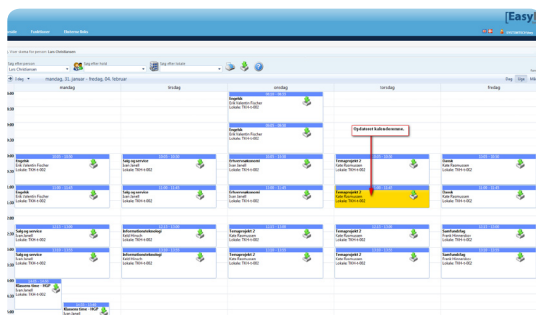
Modulet giver også mulighed for eksport af kalenderaftaler til iCalendar standard-format**. Kalenderemnet kan gemmes og importeres i andre kalendere, såfremt de understøtter det generelle format ".ics".

Der er mulighed for at importere de enkelte skemabrikker eller alle de skemabrikker, som EasyIQ kender til.



Opdaterede skemabrikker

Skemabrikker, der er blevet opdateret inden for x antal dage, vil blive markeret med en baggrundsfarve. Antallet af dage kan indstilles specifikt til hver uddannelsesinstitution, så den følger de studerende og undervisere på institutionen.



Interesseret i mere information?

For yderligere information om Systemtech eller en uforpligtende demonstration af EasyIQ Webskema eller nogle af de andre EasyIQ moduler, kontakt venligst Systemtech på salg@systemtech.dk eller 70 30 00 00.

Support

EasyIQ Webskema har support for Easy-A og SIS. Antallet af supporterede administrative systemer udvides, når behovet opstår.

Systemkrav

- EasyIQ Basis

*iphone|ipod|android|ipad|nokia|sonyericsson|blackberry|samsung|sec|-|windows ce|motorola|mot|-|up.b|midp|-

** iCal pt ikke tilgængeligt i mobiludgaven.